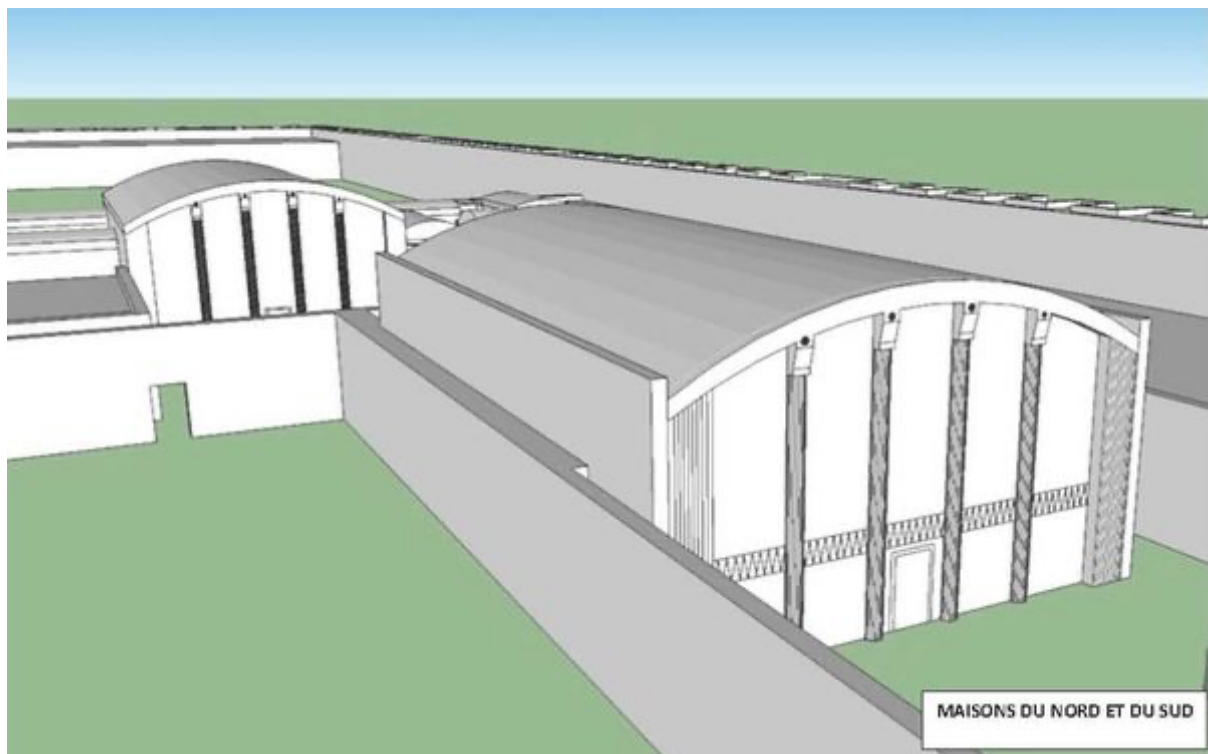
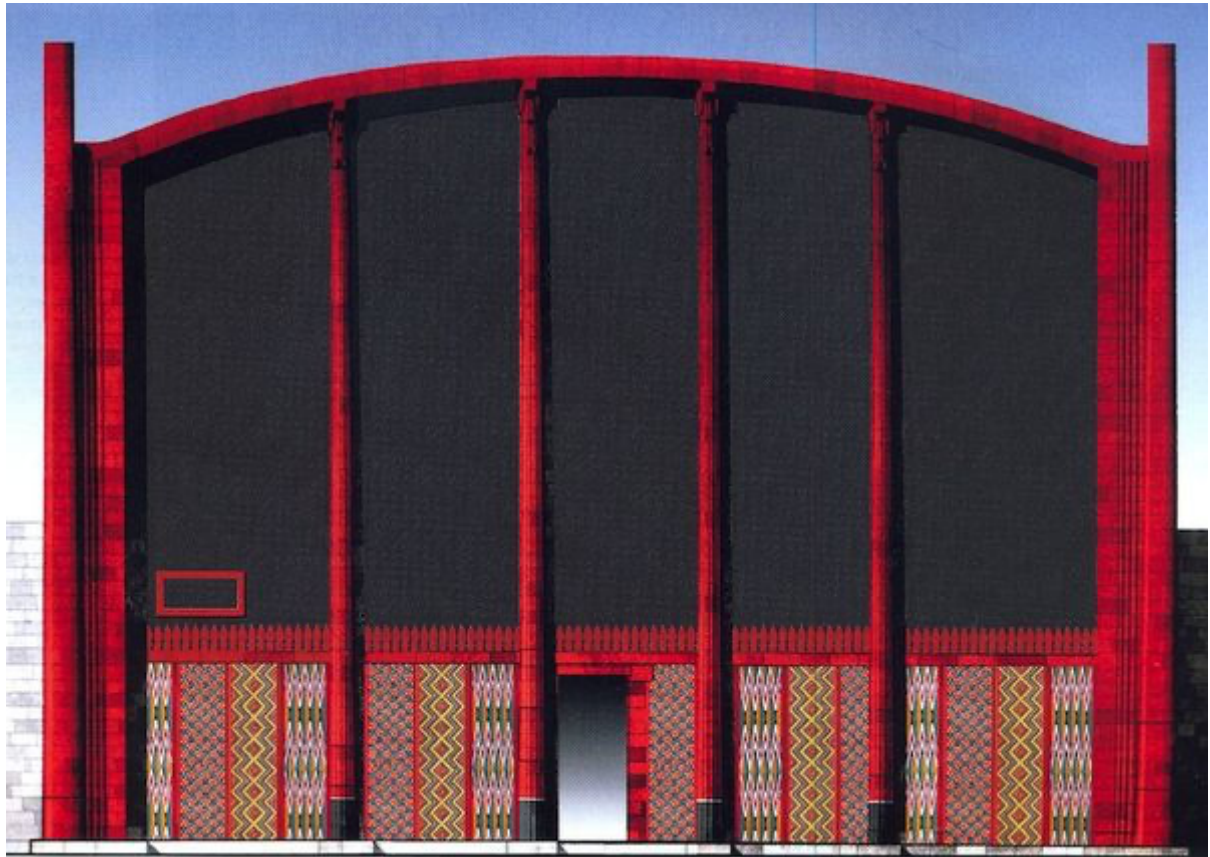


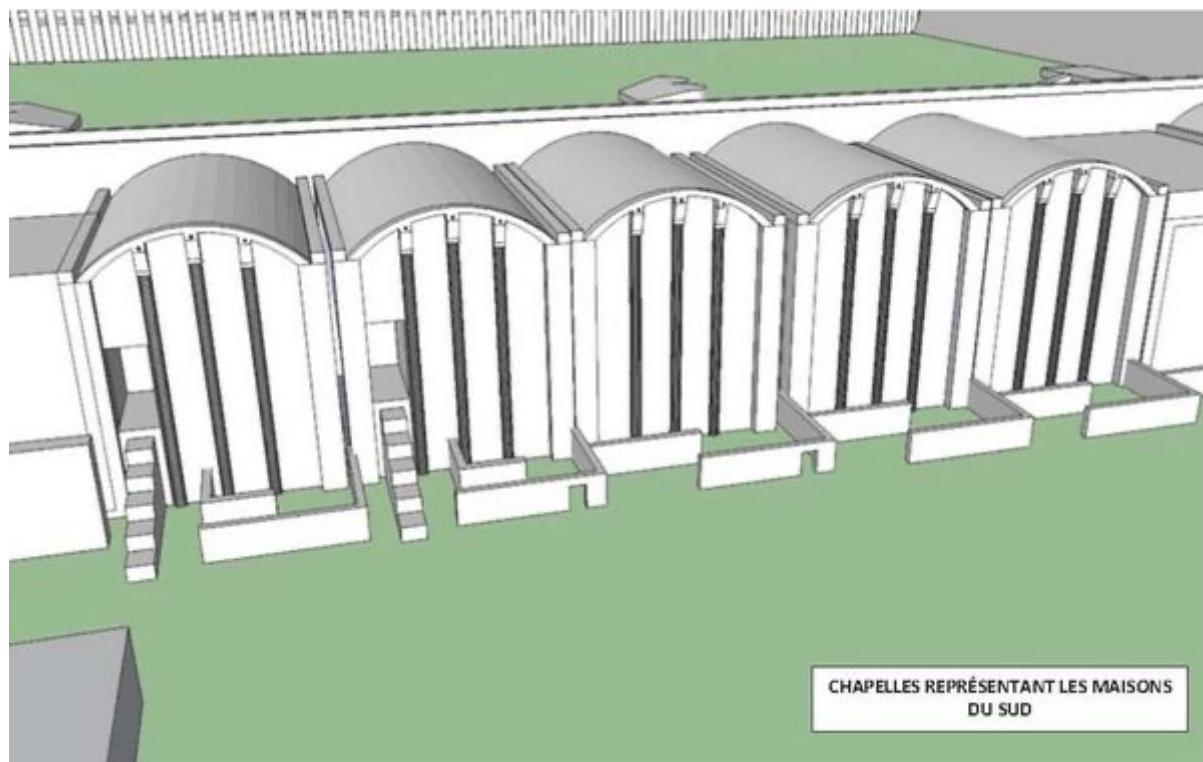
Les maisons du Sud et du Nord et leur symbolique

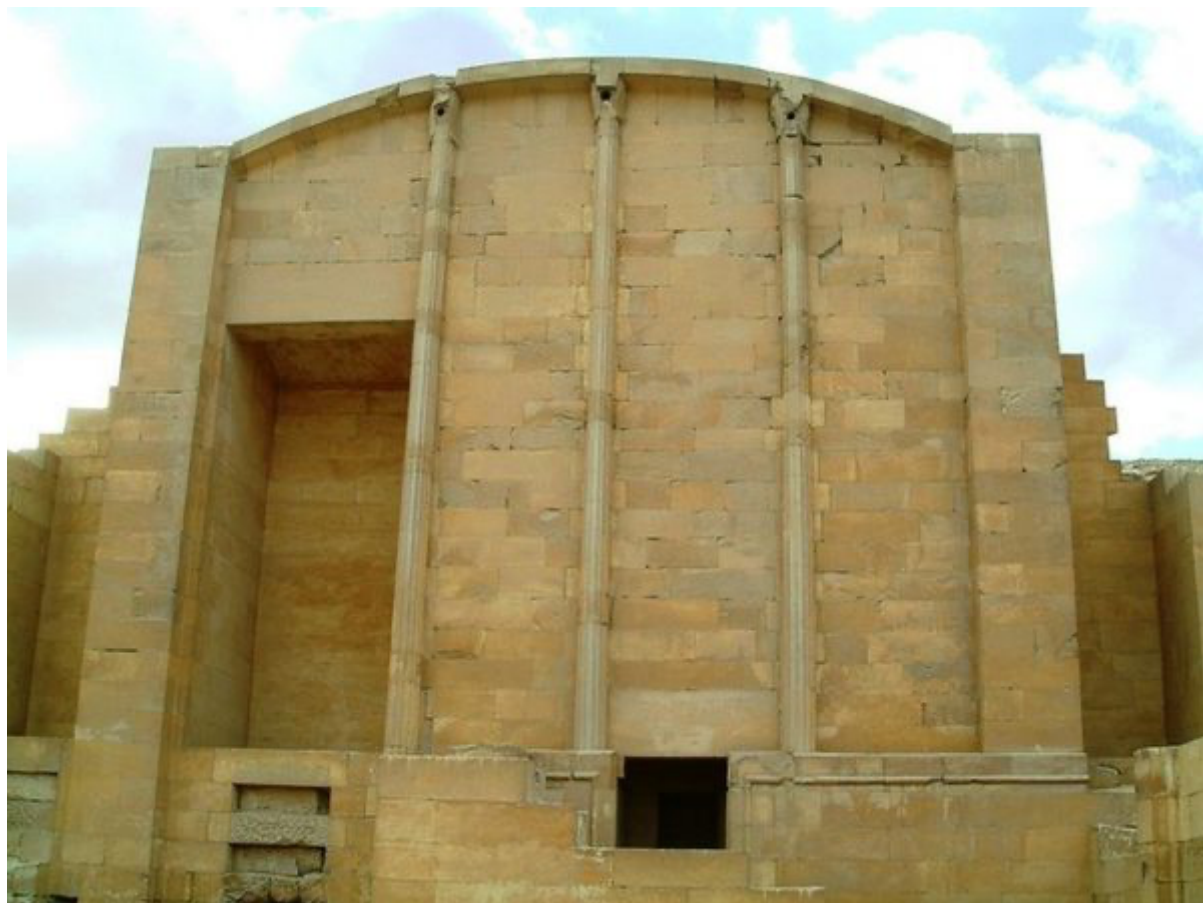
Dans la cour aux 25 chapelles et près du temple funéraire ont été construits des représentations des habitations de l'époque. Pour un souci d'unification des deux terres, les chapelles rappellent les maisons du Nord et du sud de l'Égypte. Elles étaient construites en roseaux tressés et en bois (très rare dans ce pays). Tout est encore représenté dans la pierre, symboliquement, pour l'éternité. La pierre cherche à copier absolument tout ce qui servait à cette époque dans la construction. Plus tôt, on construisait en brique et en bois, matériaux tendres qui ne duraient pas, la pierre apporte la durée et l'éternité. L'innovation apportée par Imhotep est spectaculaire et on a l'impression que l'Égypte franchi un pas énorme à cette occasion. Il sera glorifié à cette occasion avant d'être divinisé, par toutes les civilisations suivantes. On parle encore de lui dans les écoles d'architecture de nos jours comme l'inventeur de cette spécialité. Le complexe de Djoser est le premier de cette importance et le plus vaste construit par les Égyptiens. Bien sur le calcaire n'est pas la pierre la plus solide, mais elle facile d'utilisation et abondante dans ce pays. Et les Égyptiens utiliseront d'autres matériaux pour certaines parties de leurs constructions (chambres funéraires et dallage de temples), notamment le granite et le schiste, qui sont des pierres plus dures. Les statues seront construites dans les pierres les plus dures (diorite, granite, grauwake...) et les obélisques le seront toutes en granit. Et tout cela avec des burins de cuivre...



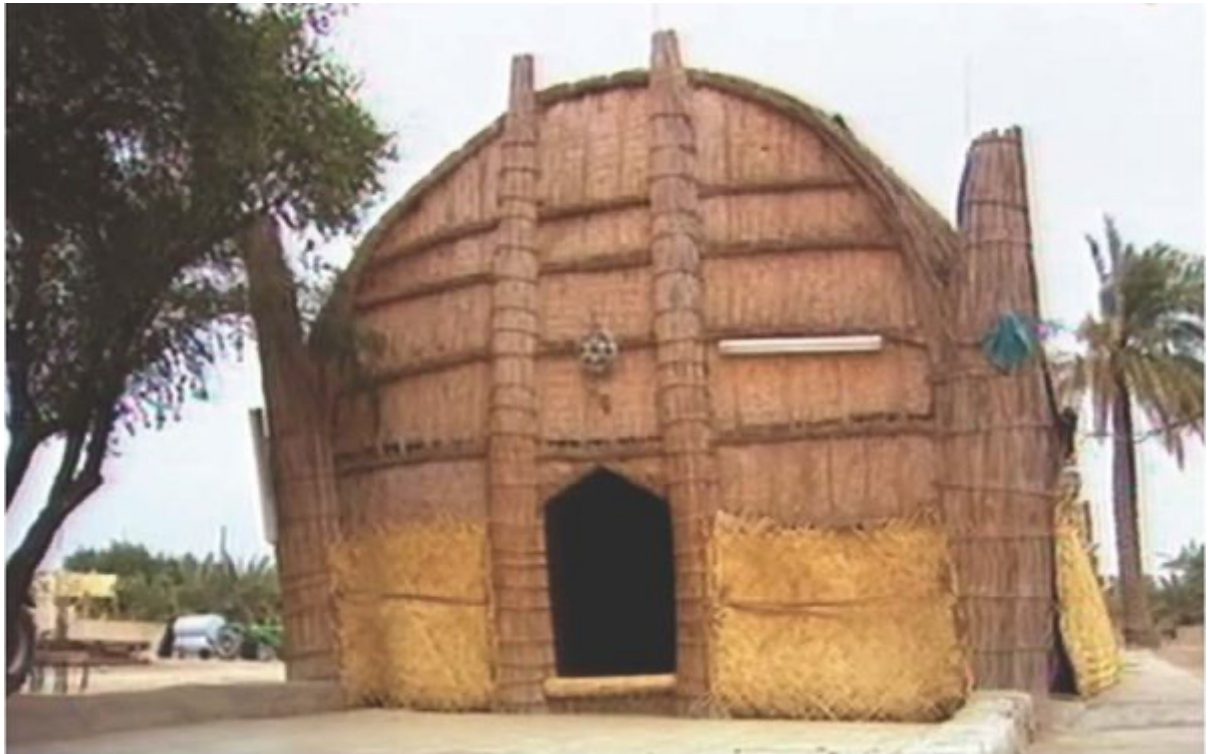


Reconstitution avec les couleurs, d'après Audran Labrousse. Les motifs sont semblables à ceux qui décoraient le couloir du [mastaba de Hézyrê](#).





Représentation des maisons du Sud



Maison en roseau, du Sud de l'Irak actuel, existant certainement déjà à l'époque de Djoser.



L'intérieur de cette bâtisse. Photos tirées du film "Aux origines de l'Égypte, les films de Chams"



La jonction d'une colonne et d'une "poutre" dans une maison du Sud



Ce qu'elle devait représenter dans la réalité. Photos tirées du reportage "la pyramide du roi Djoser à Saqqarah, série architecture de Arte"

[Retour](#)

[Suite](#)

[Accueil](#)