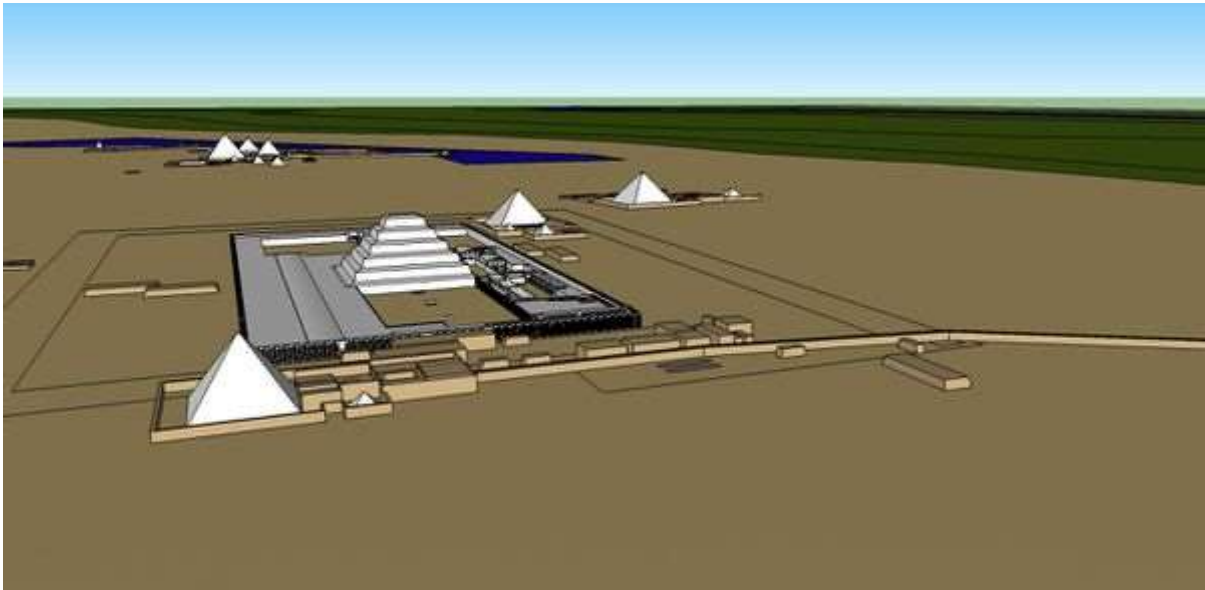


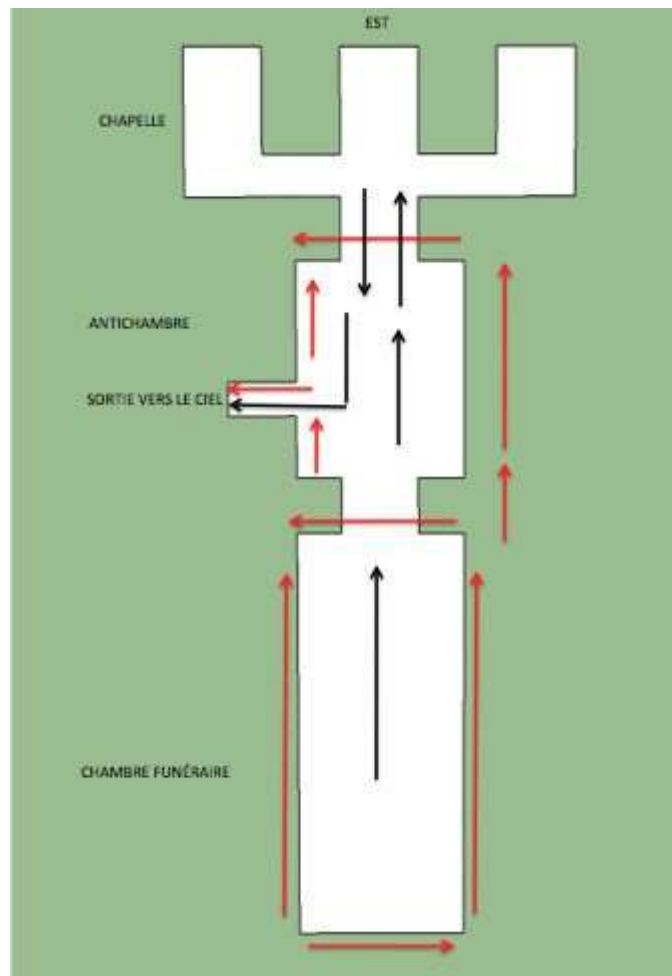
# La pyramide à textes d'Ounas

La pyramide d'Ounas est la première à recevoir les textes qui sont les premiers textes religieux qui nous sont parvenus. Comme on peut le lire dans l'article qui leur est consacré, ils sont un mode d'emploi pour faire passer le roi du monde des vivants vers celui des morts. Dans la vie de l'au-delà plus exactement.



La pyramide de Ounas se trouve au premier plan.

En pénétrant dans la pyramide d'Ounas, après avoir franchi la salle des herbes, les textes tapissent pratiquement l'intégralité des murs à l'exception de ceux de la chapelle. Sur les parois entourant le sarcophage ont été peintes des imitations de tapisseries de roseau tressé identiques au décor du mastaba de Hézyrê ou de la façade des maisons du complexe de Djoser, qui sont en fait des façades de palais. Nous pouvons voir qu'il y a un sens de lecture que le roi devra effectuer pour arriver jusqu'à la vie éternelle. Ce sens est décrit sur le schéma ci-dessous.



En rouge, le sens de lecture des textes en noir le sens rituel de sortie du roi vers le ciel.

Le roi doit partir de son cercueil et traverser toutes les pièces décorées ainsi que la chapelle (non décorée par les textes mais certainement contenant une statue du roi par niche). Ces textes sont placés de façon précise dans l'espace qui permettront au Ka du roi suivre le parcours magique lui permettant de sortir de sa tombe.

Tous les espaces dans la pyramide correspondent à un rite connu par le mort et non par les vivants.

1- la chambre funéraire est la Douat, espace dans lequel le défunt attend pour sa résurrection. C'est le point de départ.

2- le passage entre la chambre funéraire et l'antichambre est la porte qui permet de quitter la Douat.

3- l'antichambre est l'horizon de l'au-delà (qui se situe sous l'horizon visible).

4- le couloir d'entrée est la porte donnant accès au ciel.

Le roi repose dans la Douat. Le sarcophage est la personnification de la déesse Nout. Le plafond est décoré du ciel étoilé. Les textes qui sont gravés derrière le sarcophage font débiter le chemin du défunt et sa recherche de résurrection. La décoration en façade de palais est accompagnée des formules de protection, les ennemis et les mauvais esprits pouvant attaquer le mort.

Sur la paroi Sud de la chambre funéraire, on trouve les chapitres décrivant les offrandes et sur la paroi qui lui fait face le rite de résurrection.

Le roi répond par les textes gravés au-delà de l'entrée de la salle

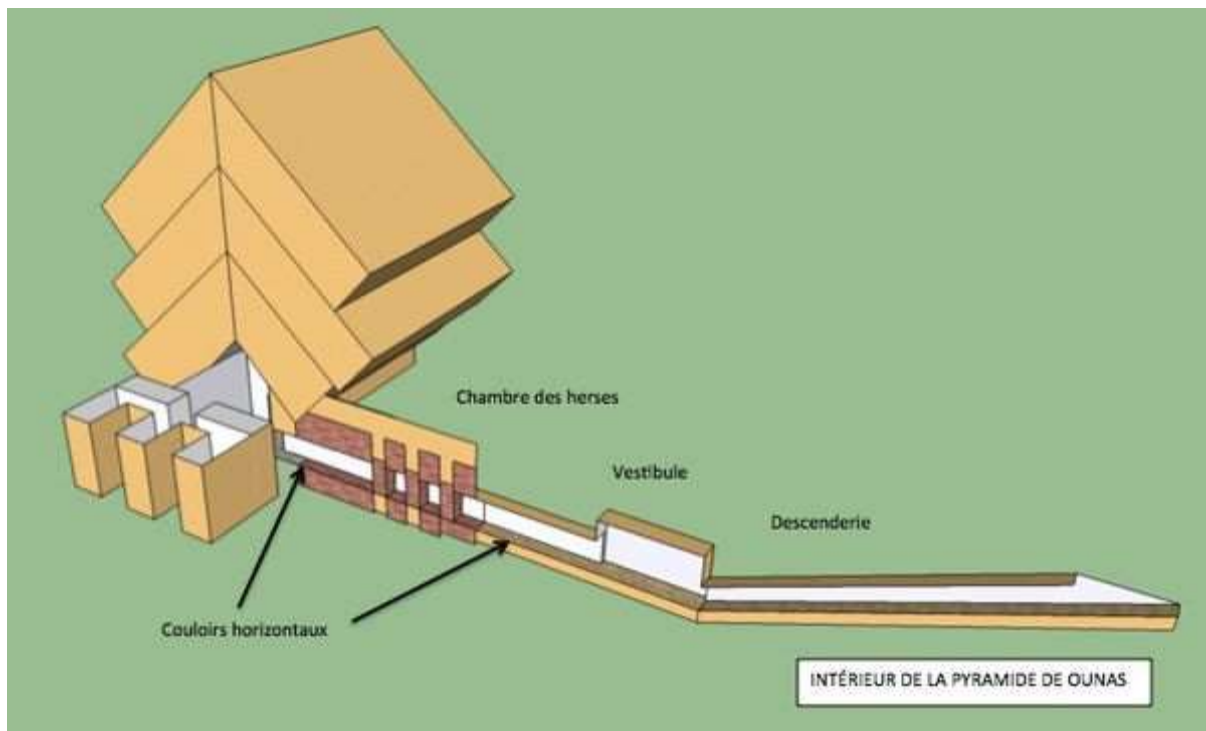
Il doit ensuite passer dans la lumière par le passage entre la chambre funéraire et l'antichambre. Elle représente l'Akhet, l'horizon

Il lui reste à franchir le passage entre l'antichambre et le couloir qui mène au ciel et à l'extérieur de la pyramide. Il est revenu à la vie.

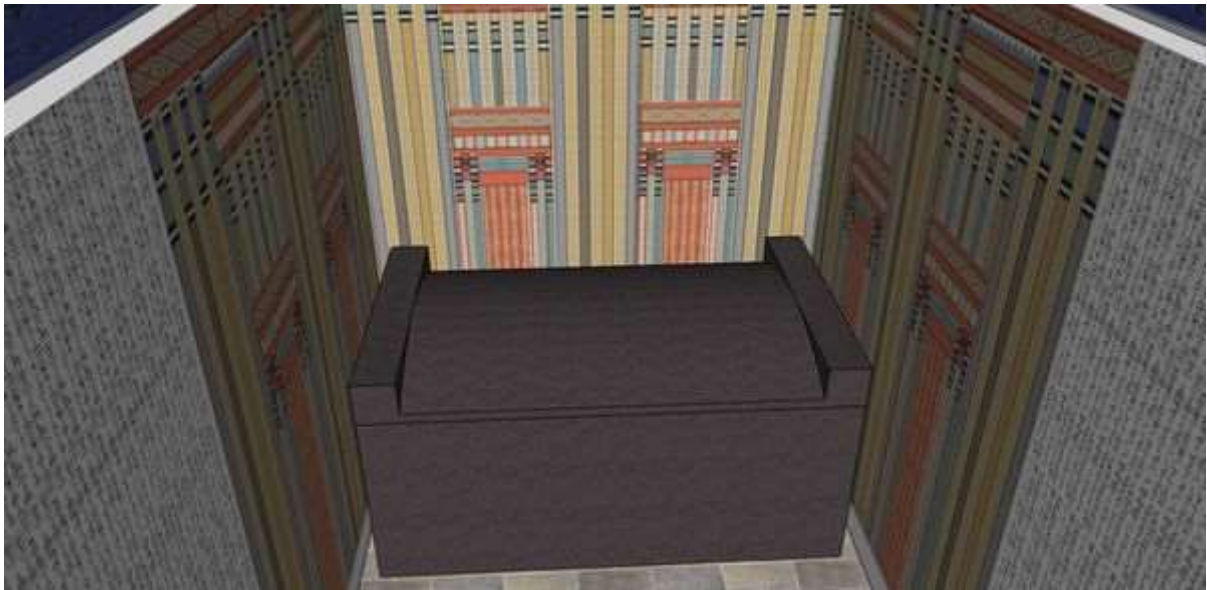
La chapelle à trois niches est libre de textes et de décoration. Si on en croit Bernard Mathieu, cette salle sans décor serait le serdab et contiendrait donc trois statues du Ka du défunt. D'après lui, les textes expliqueraient que le roi sort de la Douat pour retourner dans la Douat. Donc le roi devrait retourner dans une autre région de la Douat située à l'Ouest assimilable à la tombe secrète d'Osiris. On lui donnerait le nom de la silencieuse, ce qui expliquerait quelle ne contienne pas de textes.

En conclusion, je pourrais ajouter que l'agencement intérieur de la pyramide est en parfaite harmonie avec les textes funéraires et que tout a été construit pour faire progresser le roi le plus simplement possible, bien que la facilité n'entre pas en ligne de compte dans la religion Égyptienne.

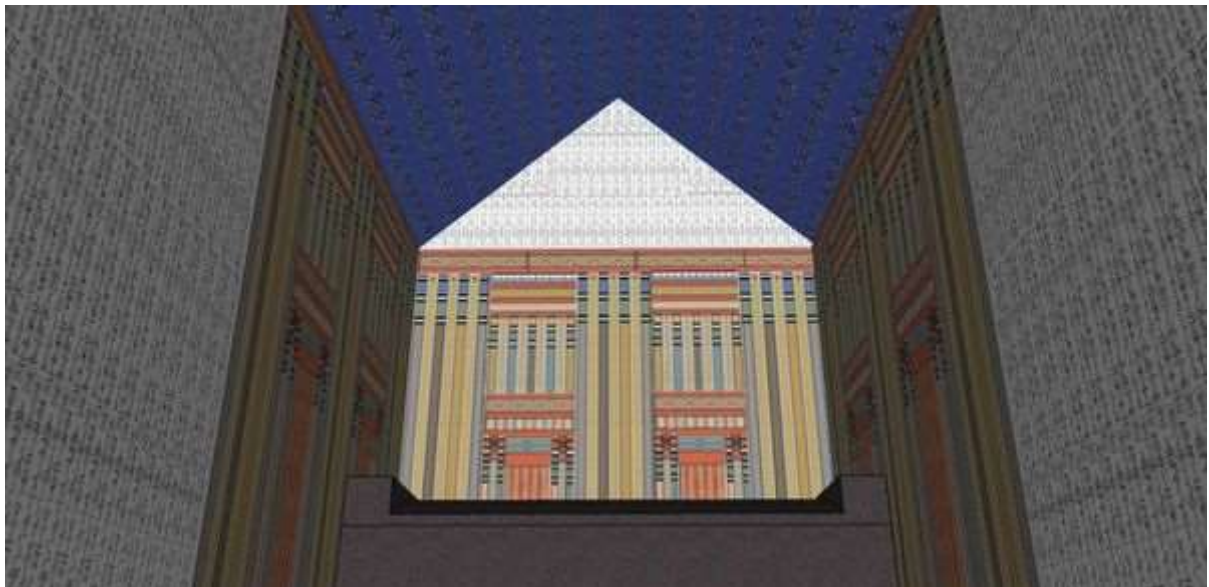
**Visite guidée :**



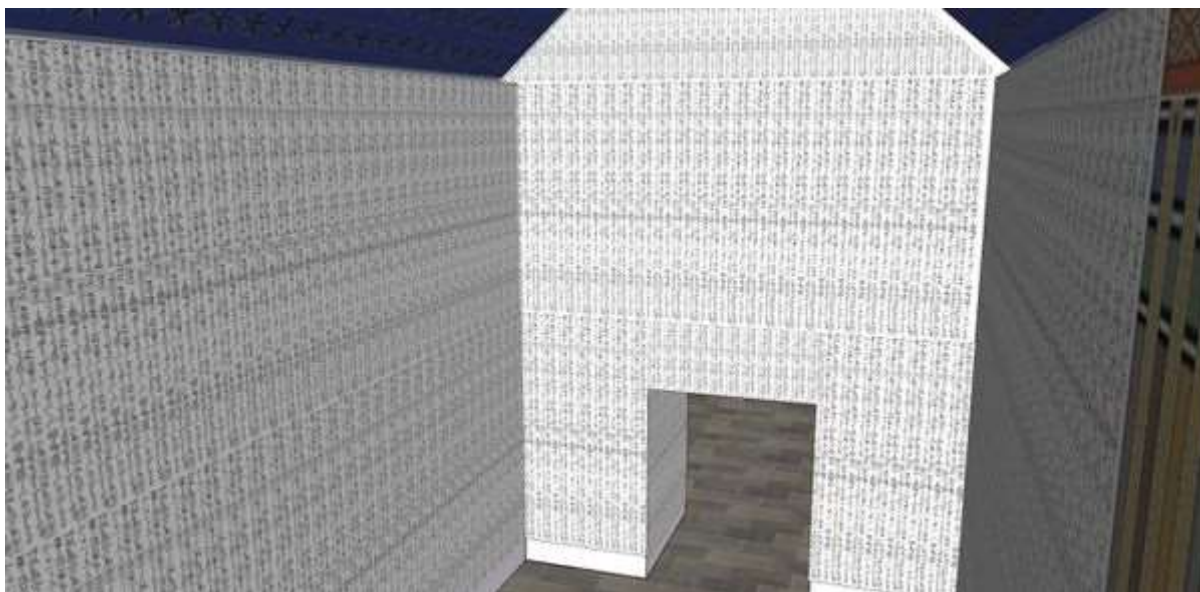
Les salles décorées se trouvent à partir du couloir horizontal juste après la salle des herses.



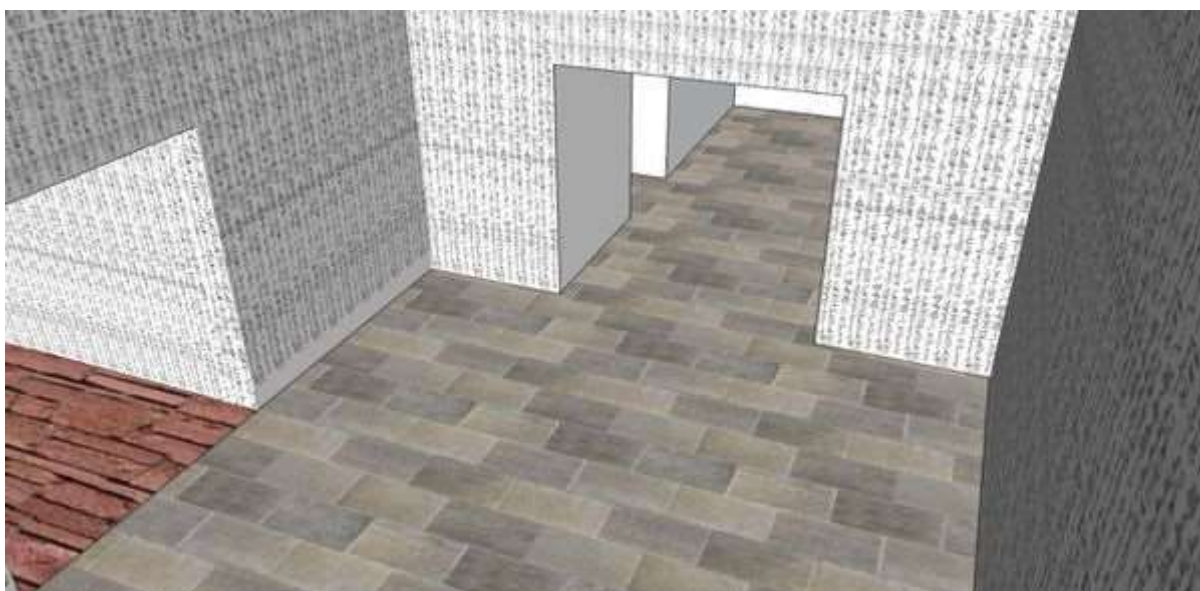
Le caveau avec le décor en façade de palais.



Le ciel étoilé de la chambre funéraire, dans le triangle formé se trouve le début des textes, les formules de protection.



La façade Est de la chambre funéraire.



L'antichambre, au fond la chapelle Serdab et à gauche le couloir de sortie.

