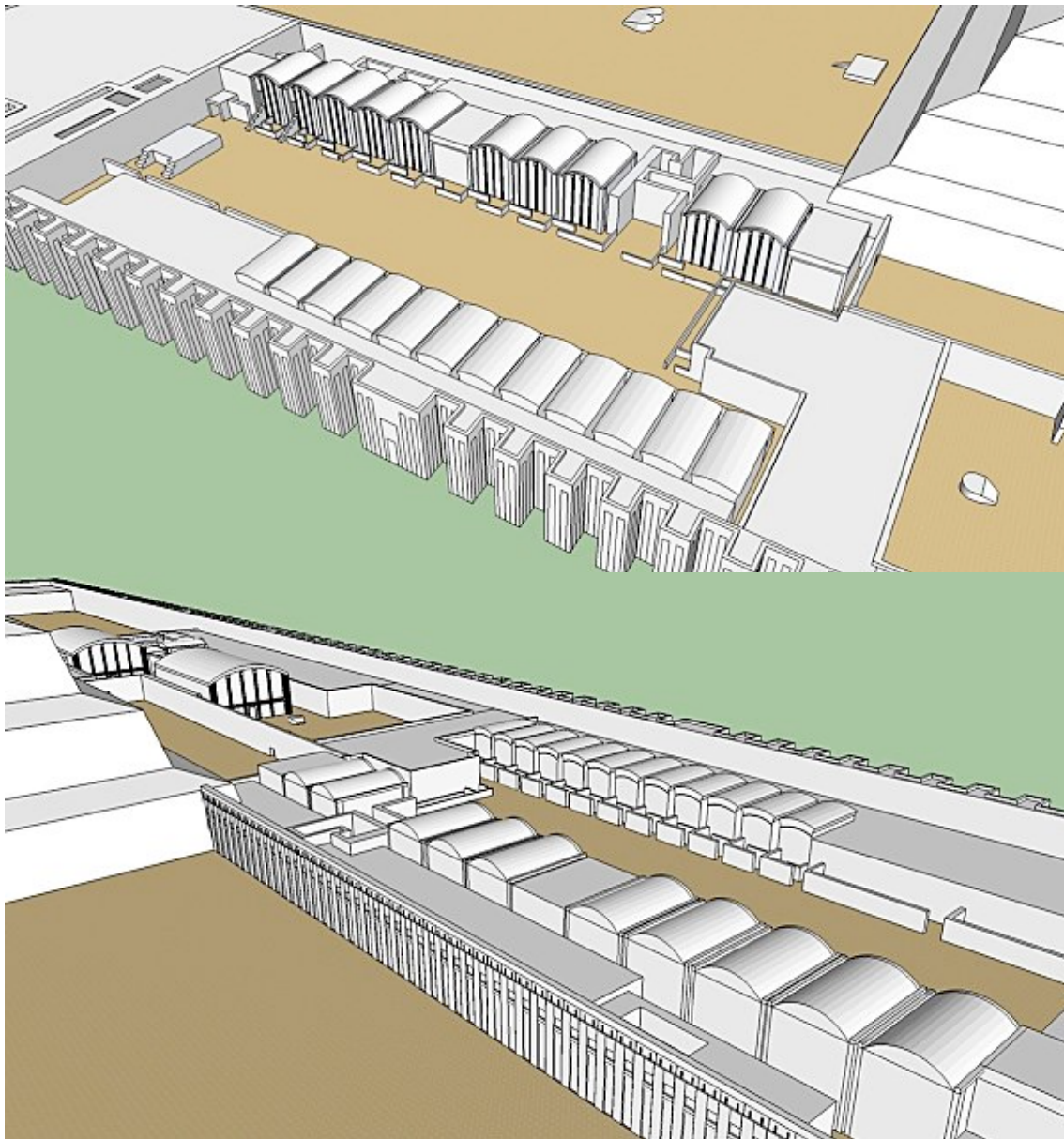


Sur la droite du portique à colonnades ont été retrouvés les vestiges de 25 chapelles. Elles étaient construites pour la continuation de la fête Heb Sed pour l'éternité.

Elles ont été construites de manière à symboliser les formes des maisons du nord et du sud, rassemblant ainsi les deux royaumes pour les millénaires à venir et consolidant le royaume d'Egypte. A l'Ouest, ce sont les maisons du Sud et à l'Est celles du Nord. Elles sont pleines, remplies d'un mélange de gravats et de sables, car la symbolique s'arrête là, le roi n'a pas besoin d'un ensemble réel où aller, il est mort et c'est son âme qui perpétue le rituel.





L'intérieur d'une des chapelles, remplies de gravats

Par contre, au-devant de chacune d'elle l'entrée est faite d'une sorte de chicane, comme pour en rendre l'accès plus difficile, mais encore une fois les portes et les barrières de bois (symbolisées en pierre) sont ouverte pour l'éternité, ces murets sont une façon de matérialiser le trajet rituel qui mène à des niches, dans lesquelles se trouvaient des statues du roi et qui s'arrêtent là. Les chapelles rappellent seulement les chapelles provisoires qu'ont érigéait pour la fête Heb Sed. Dans le monde des morts, l'apparence suffit, rappelons qu'elles sont pleines et factices.



@

Barrière de "bois" d'une des entrées en chicane des chapelles, ouverte pour l'éternité

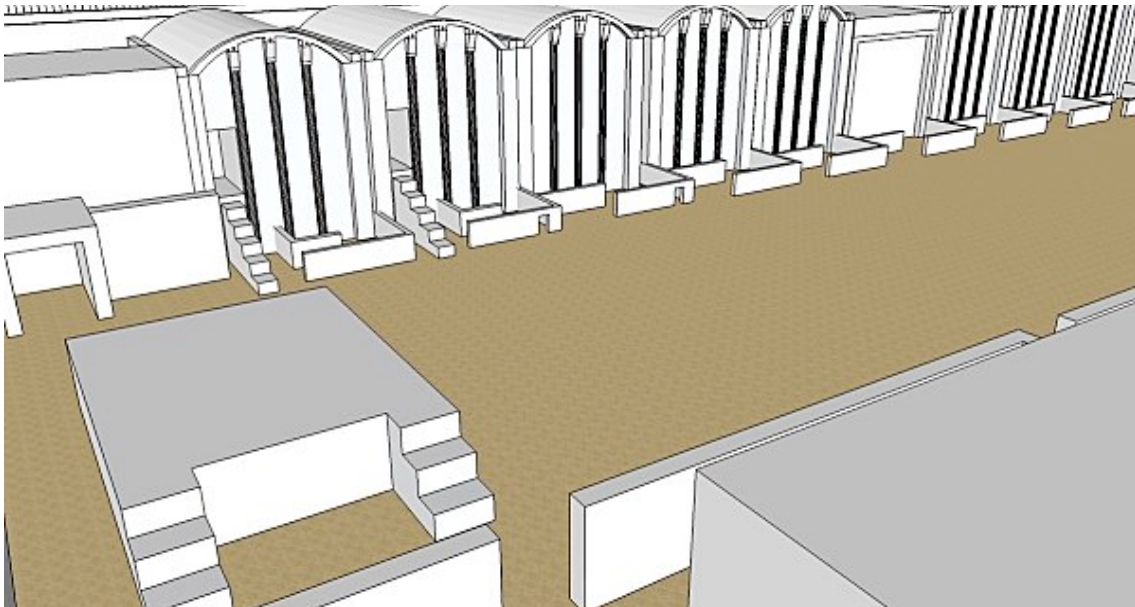


Au sud des chapelles on trouve un double trône représentant encore une fois le double royaume, le roi ayant le choix de prendre l'un ou l'autre des escaliers pour accéder à son

espace personnel. Une autre façon de consolider l'unité du royaume. Le roi y revenait éternellement se faire couronner deux fois, une fois pour le Sud, et une autre pour le Nord.



Double trône représentant les deux royaumes



De l'autre côté des chapelles vers la cours principale, on trouve une autre chapelle. cette fois, elle n'est pas pleine, mais possède des espaces intérieurs. Celle ci est reservée au vivants qui viennent là pour honorer le roi. Elle possède aussi un étrange mur courbe, sorte de test architectural particulièrement réussi, n'ayant pas de fonction symbolique.



Le mur courbe



Vue de la chapelle "des vivants" depuis la cour principale



Photos empruntées au blog de Tatiana

http://tatiana.blogs.com/photos/sakkarah_complexe_de_djos/index.html

C'est là où l'on rencontre la chapelle aux piliers Djed, ajourné d'un côté pour laisser pénétrer la lumière.

Tout cet ensemble possédait un toit à l'origine, perdu avec le temps.