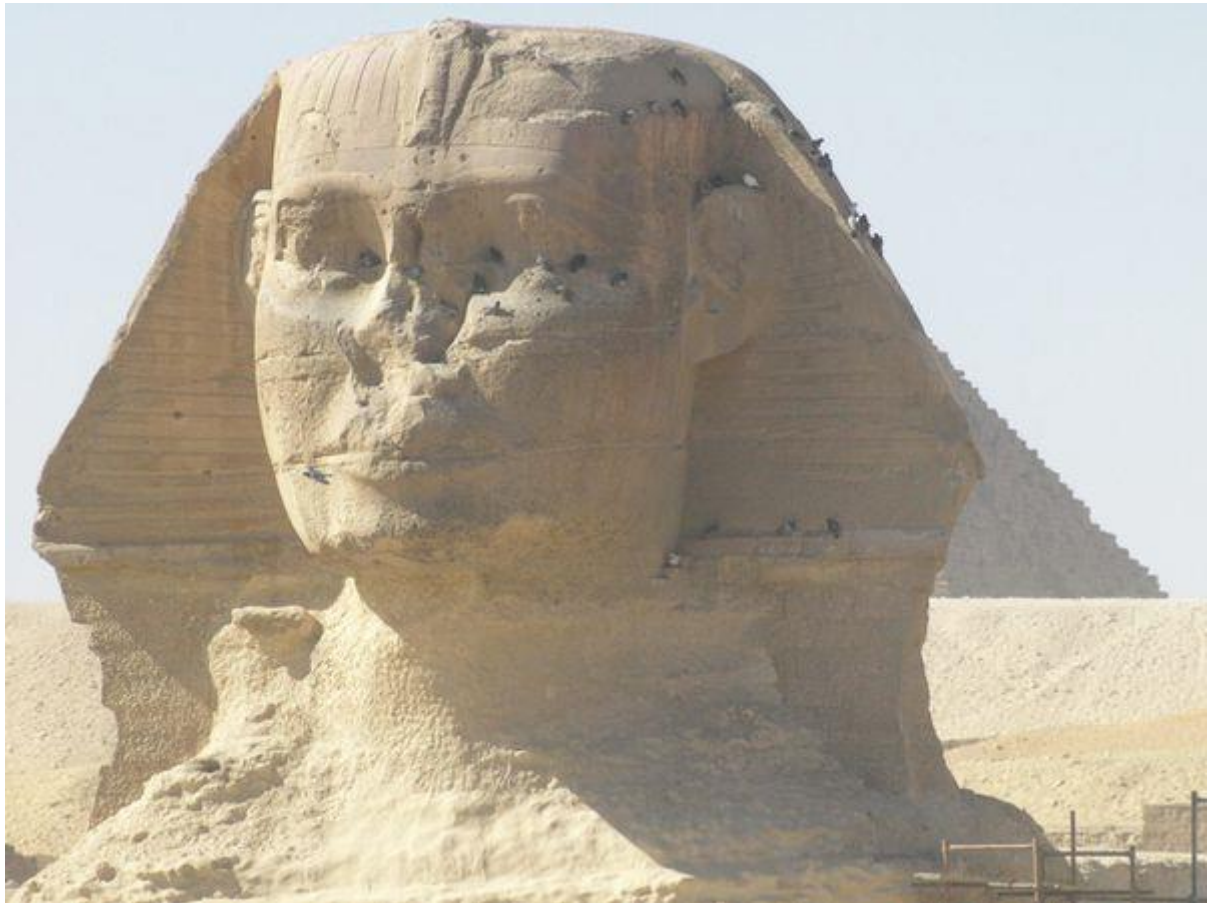


## Théories sur le Sphinx

Mais qui est donc ce Sphinx ? Il possède une tête humaine reposant sur un corps de lion, ça on le sait, mais qui est cet homme et qui l'a construit ?

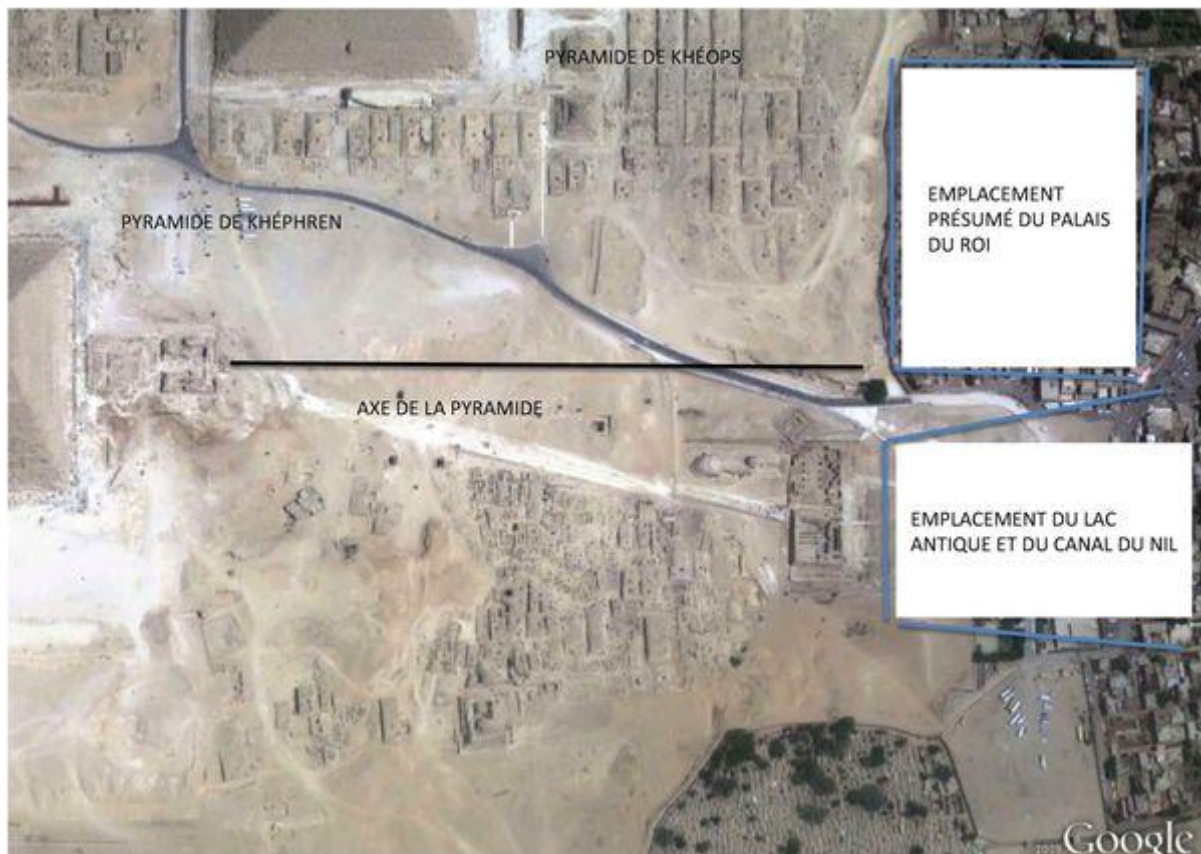
Je ne veux pas donner une version définitive et encore moins résoudre l'énigme, mais apporter diverses explications qui pourront donner des idées. A vous de voir.



### 1-présentation des lieux :

Le sphinx se trouve orienté vers l'Est ( le levant ), il est légèrement décalé vers le Sud par rapport à l'axe perpendiculaire de la pyramide de Képhren. Il possède un temple qui donnait directement sur le lac artificiel creusé pour la nécropole de Guizeh, lac qui a servi pour l'acheminement des pierres nécessaires à la construction de tous les édifices du site. Ce lac était relié à un canal artificiel lui aussi, ce canal a reculé d'environ trois cent mètres vers l'est au fil du temps.

On peut remarquer sur les photos aériennes que la chaussée de la pyramide de Képhren n'est pas perpendiculaire à sa pyramide et qu'elle évite bien le sphinx. Donc le sphinx aurait pu être construit avant la pyramide de Képhren.



## 2-hypothèses:

A-le commanditaire est [Khéops](#), c'est possible car le sphinx se trouve aux environs de l'une des carrières d'où sont sorties les plus grosses pierres de sa pyramide. Il était le roi bâtisseur de la démesure (comme son père Snéfrou). La chaussée de sa pyramide est elle aussi décalée par rapport à son axe, ce qui laisserait la place au palais (qui dépasserait des limites du plan ci-dessus).

B-le commanditaire est Képhren, c'est possible car dans ce cas il aurait commencé par le sphinx et aurait construit sa pyramide plus tard en utilisant la même carrière. Il n'aurait pas pu construire la chaussée de sa pyramide perpendiculairement à sa pyramide sans déplacer son palais, voir ci-dessus, à noter que la chaussée de la pyramide de Khéops l'évite elle aussi. Il a donc été obligé de contourner le sphinx, ce qui tendrait à prouver que la construction du sphinx est antérieure à celle de la pyramide de Képhren, mais ne prouve pas qu'il ne l'a pas construit lui-même.

C-le commanditaire est Djédéfré, c'est encore possible, car ayant fait construire sa pyramide à Abou Roach au Nord de Gizeh, il aurait voulu laisser une trace sur le lieu de sépulture de sa famille, la IVème dynastie. N'oublions pas que le règne de Djédéfré est antérieur à celui de Képhren.

Mais qui est l'homme qui a servi de modèle pour la tête du sphinx?

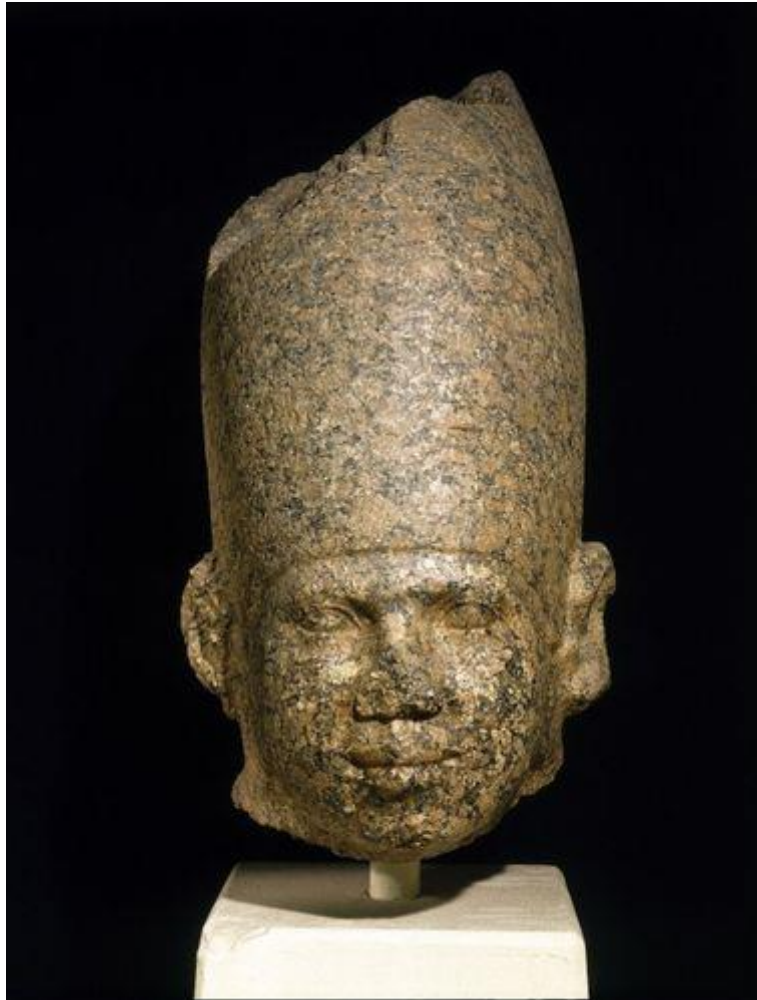
Les archéologues ont longtemps hésité sur la personne, mais peuvent maintenant s'accorder sur Khéops.

En effet, si l'on n'est pas certain du constructeur, nous avons, non des preuves, mais des arguments en faveur de Khéops.

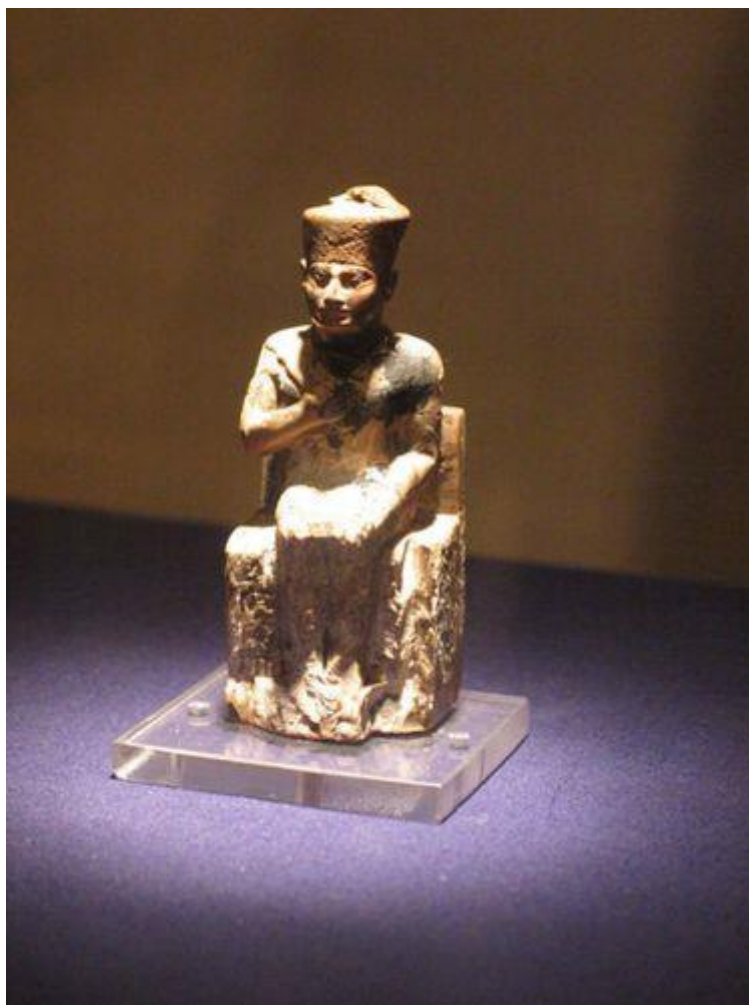
Nous n'avons en notre possession que deux statues de ce grand roi, une modeste statuette en ivoire de 10cm de hauteur qui se trouve au musée du Caire et une tête en granite de 54cm qui se trouve au musée de Brooklyn ( attribuée à Khéops depuis peu de temps ).

Par contre, ils existe de nombreuses représentations de Képhren et de Djédéfrê.

Ce qui nous aide à comparer, sans nous donner de preuves concrètes.



La tête de Brooklyn



Statuette du musée du Caire. Photo empruntée au site  
wikipédia: <http://fr.wikipedia.org/wiki/Khéops>

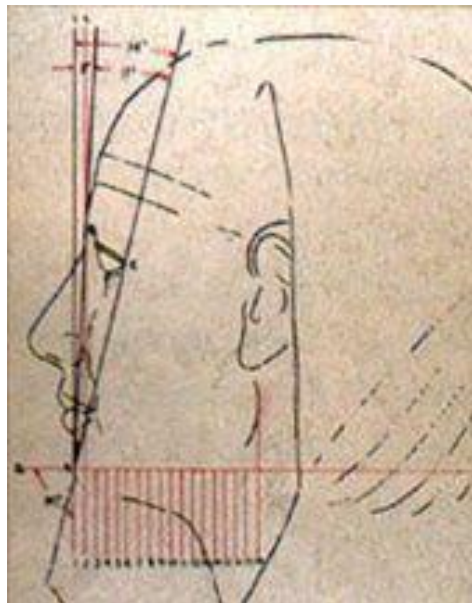
Si on considère que ces deux statues sont à l'effigie de Khéops, on peut y voir un visage large et carré et des lèvres charnues.

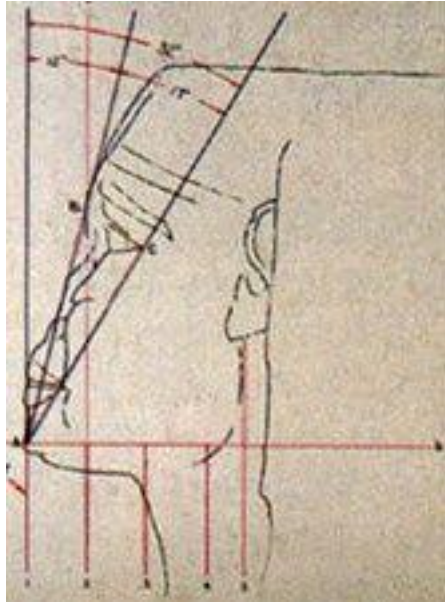




Statue en diorite de Képhren au musée du Caire, elle fut retrouvée dans les vestiges du temple de la vallée de la pyramide.

Là, nous en sommes certains, il s'agit de Képhren, on peut voir que son visage est plus fin et allongé et que ses lèvres sont plus fines.





Comparaison des visages de Képhren et du sphinx.



Buste de Djédéfrê, musée du Louvre

Là aussi, nous savons qu'il s'agit bien de Djédéfrê, le visage est plus fin et les lèvres sont plus fines.

Les oreilles du sphinx sont larges et décollées tandis que dans la statuaire des deux autres pharaons, les oreilles sont étirées et plaquées contre les tempes.

Maintenant il faut observer le némes de ces rois, chez le sphinx, chose qui était de coutume à son époque, le némes est complètement plissé et ne possède pas de bandeau sur le front, ce

bandeau est un plis de l'étoffe et n'apparaît qu'avec l'avènement de Djédéfrê. Les ailes sur le sphinx sont profondément incurvées, elles sont planes chez Képhren.

La fausse barbe du sphinx a été ajoutée un millénaire plus tard par Toutmosis IV, le sphinx n'en possédait pas à sa construction. Aucune des représentations de Khéops que nous connaissons ne possède de fausse barbe. Elle n'apparaît qu'avec Djédéfrê et ses successeurs et toutes les statues représentant Képhren et Djédéfrê ont une fausse barbe.

L'uraeus, le cobra frontal, sur le sphinx se dresse du bord inférieur du némes et, au contraire des uraei de Képhren, il est travaillé en haut reliefs et présente les détails naturalistes de la gorge du serpent et des écailles de la coiffe.

### **3-conclusion:**

Tout tend à prouver que le sphinx est une représentation de Khéops, mais qui l'a construit. Peut-être le pharaon lui-même ou l'un de ses fils en son honneur car Djédéfrê fut son fils et son successeur et Képhren succéda à son frère à sa mort.

Bien entendu, tout ceci ne reste que des hypothèses et je ne veux en aucun cas spéculer et donner des réponses.

Le mystère reste entier, jusqu'aux prochaines découvertes et c'est très bien comme ça.

Ceci est une théorie de Vassil Dobrev, égyptologue français.