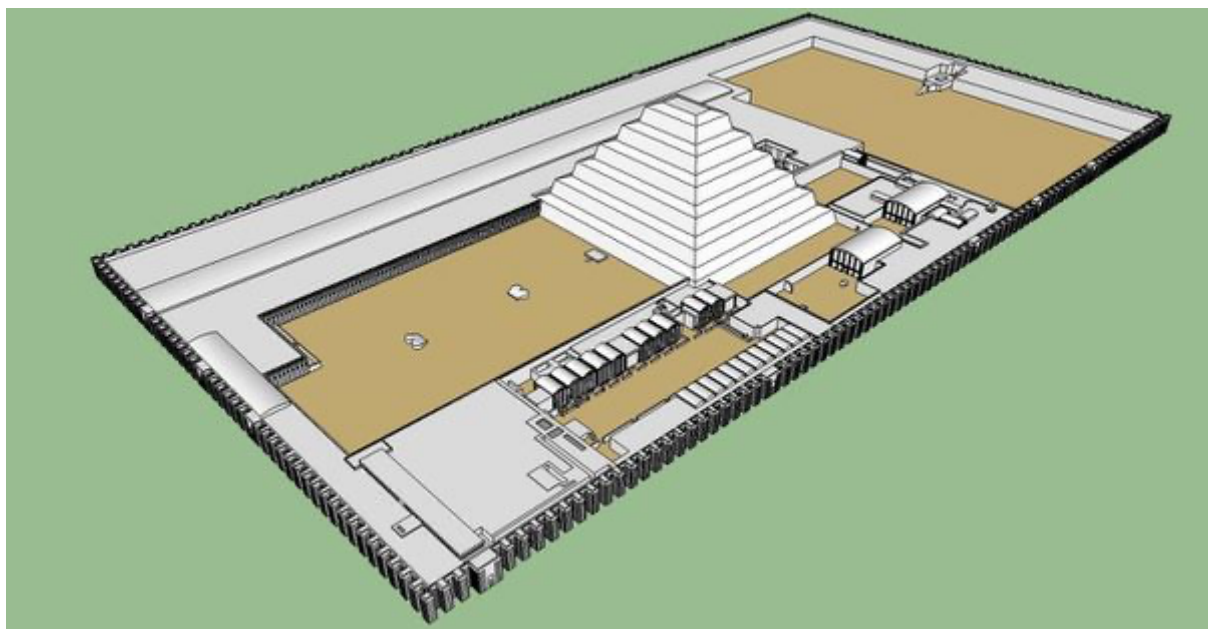
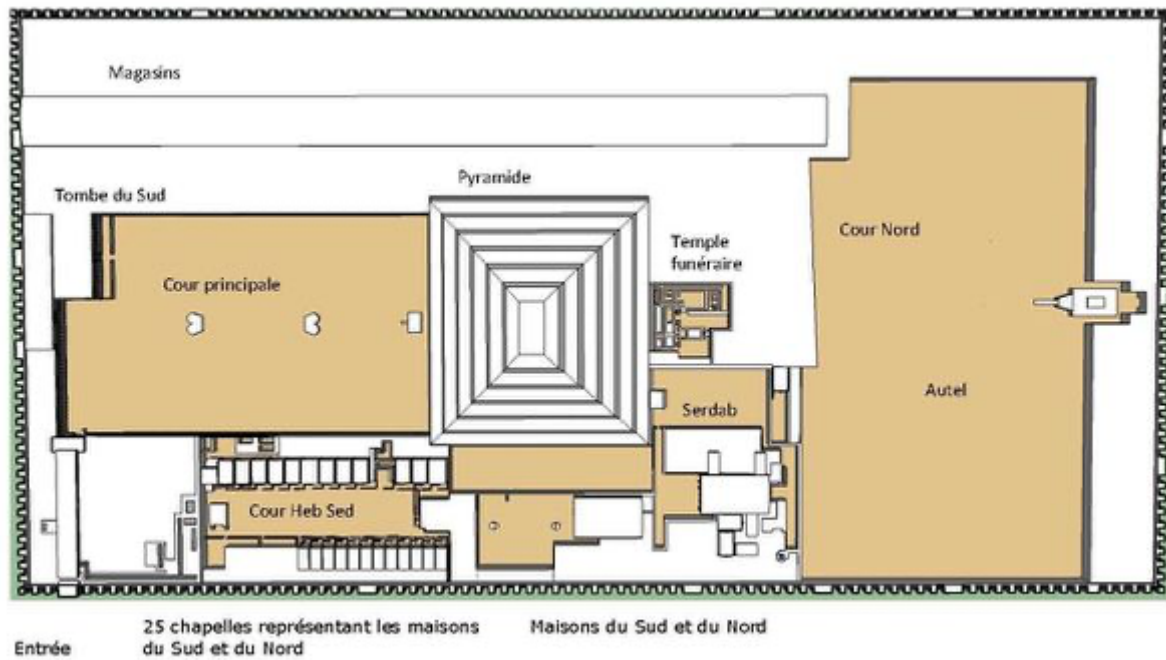
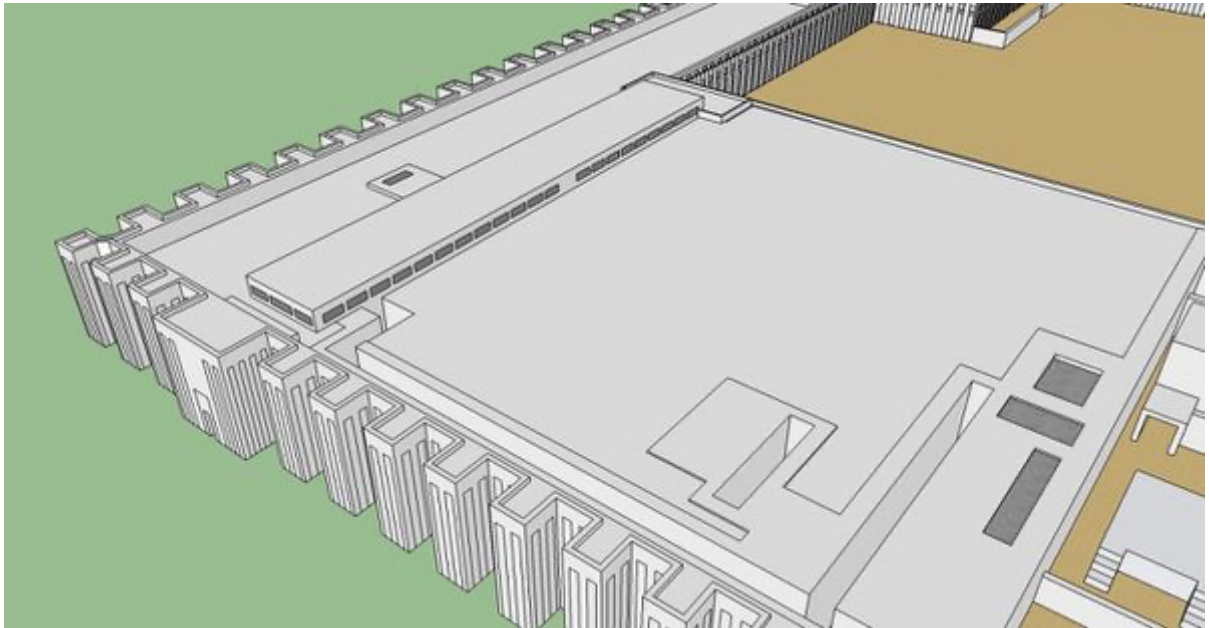


Vues générales du complexe de Djoser

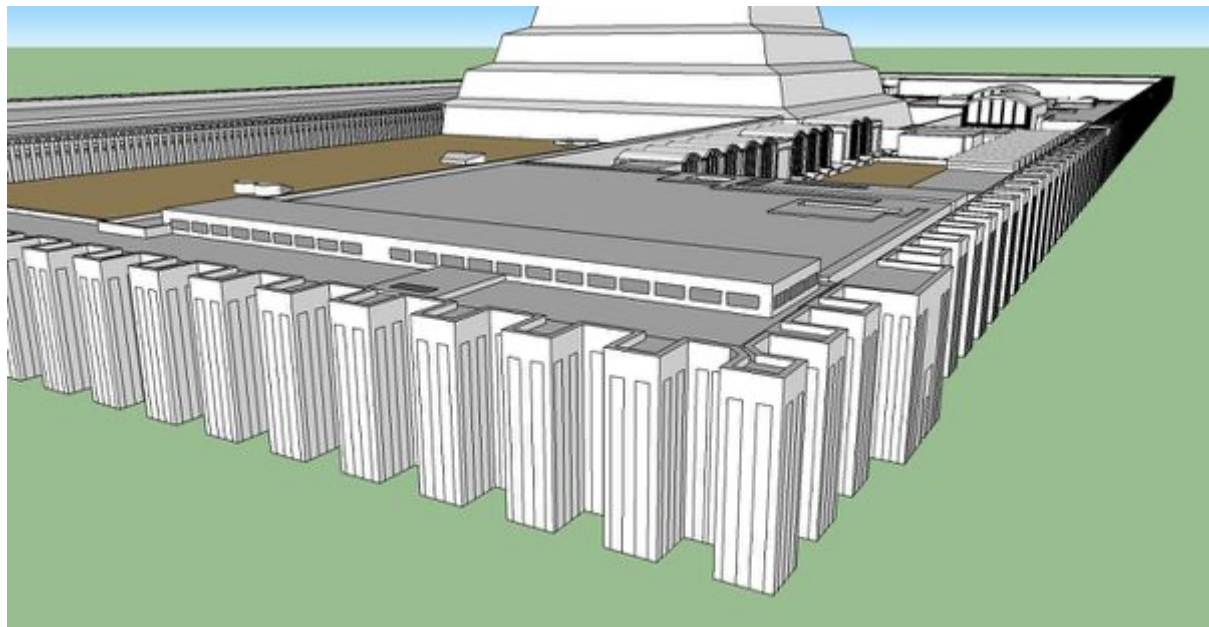
Fin de la visite par des vues en 3D



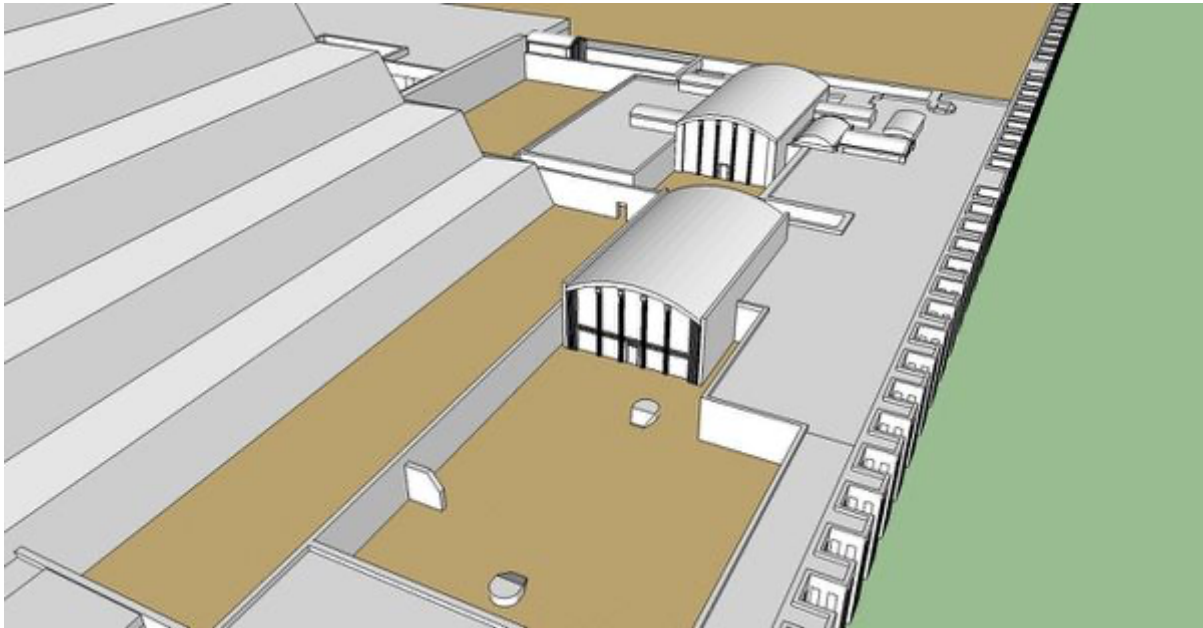
Vue générale de l'Est



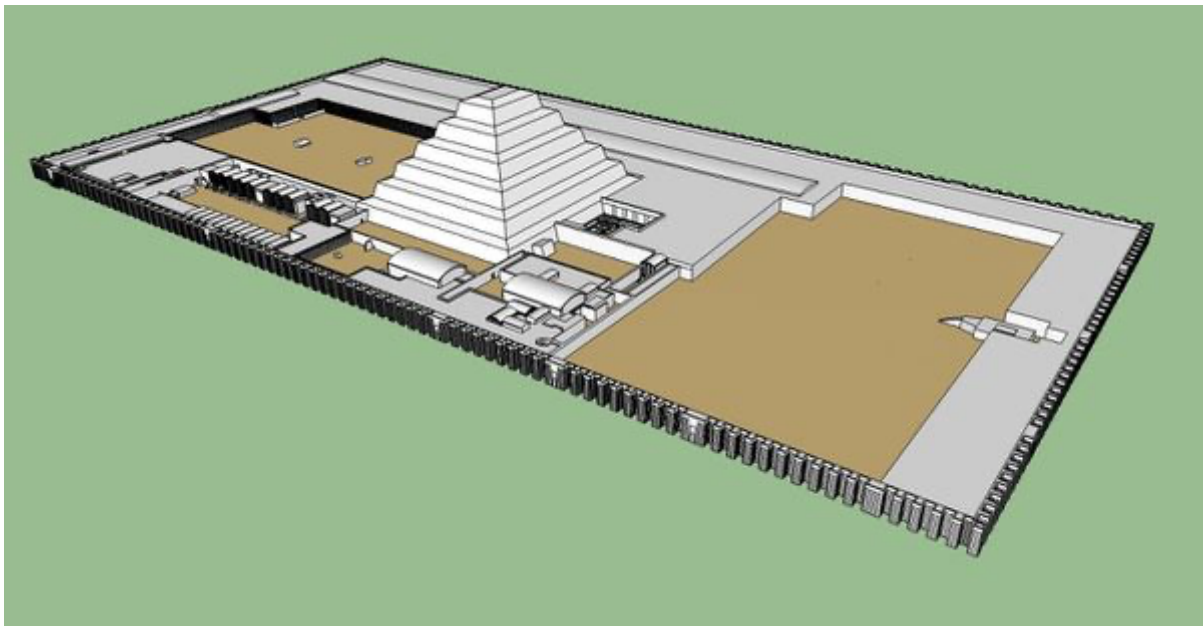
Le portique d'entrée



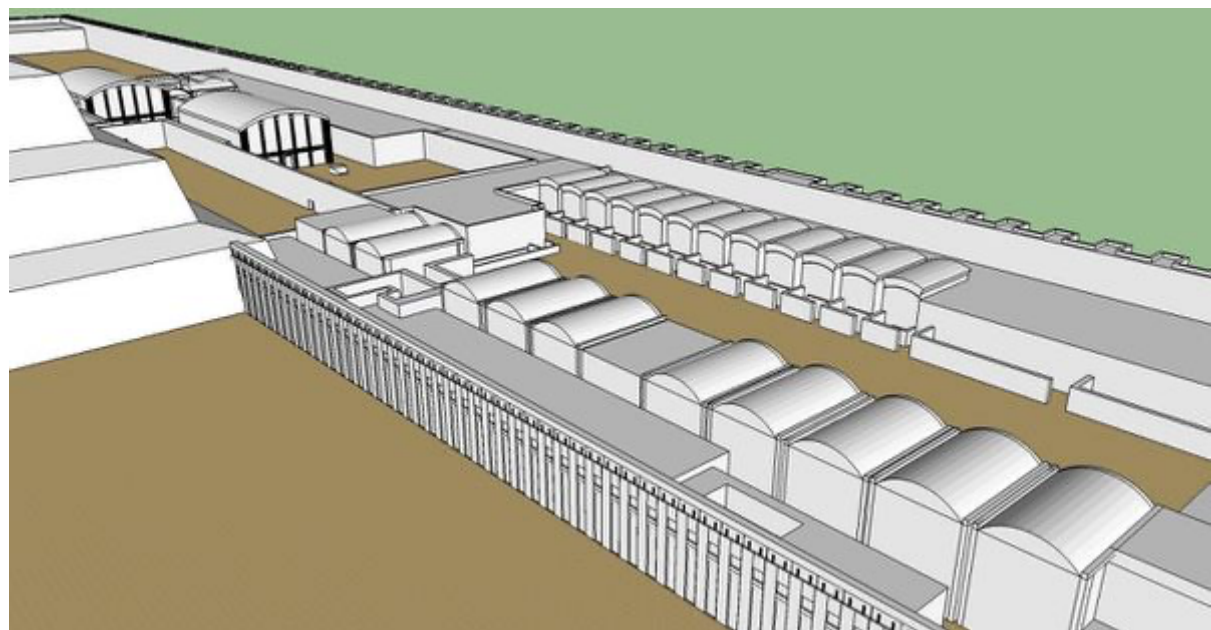
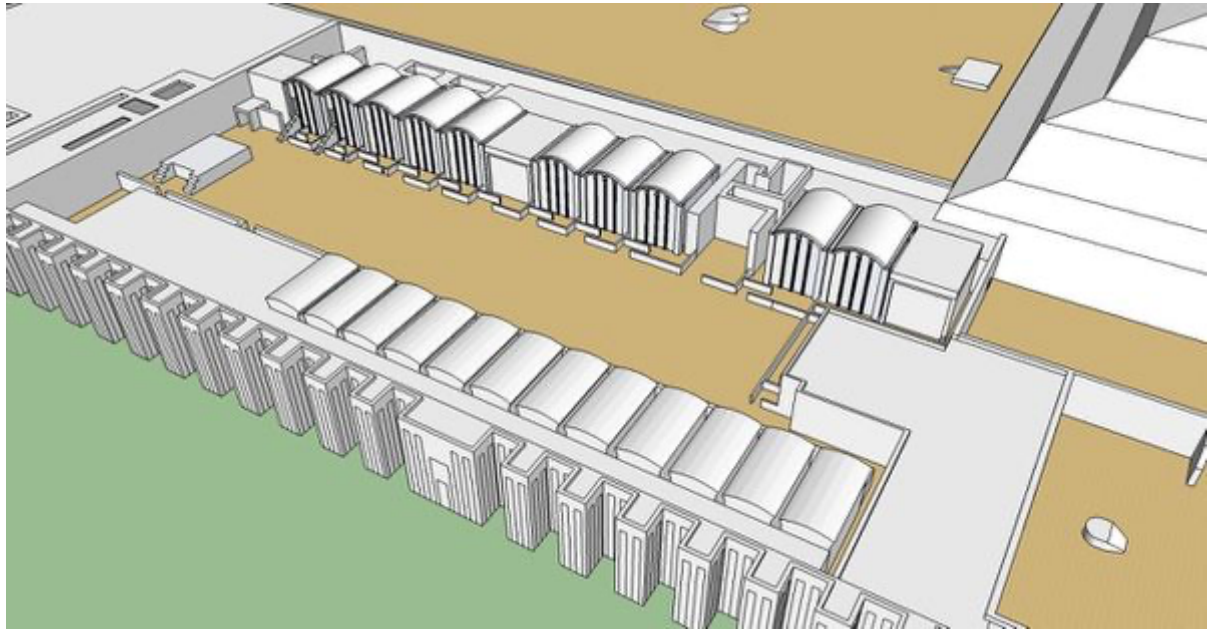
Gros plan sur le mur d'enceinte à redans, vu du sud, près de la seule entrée du complexe.



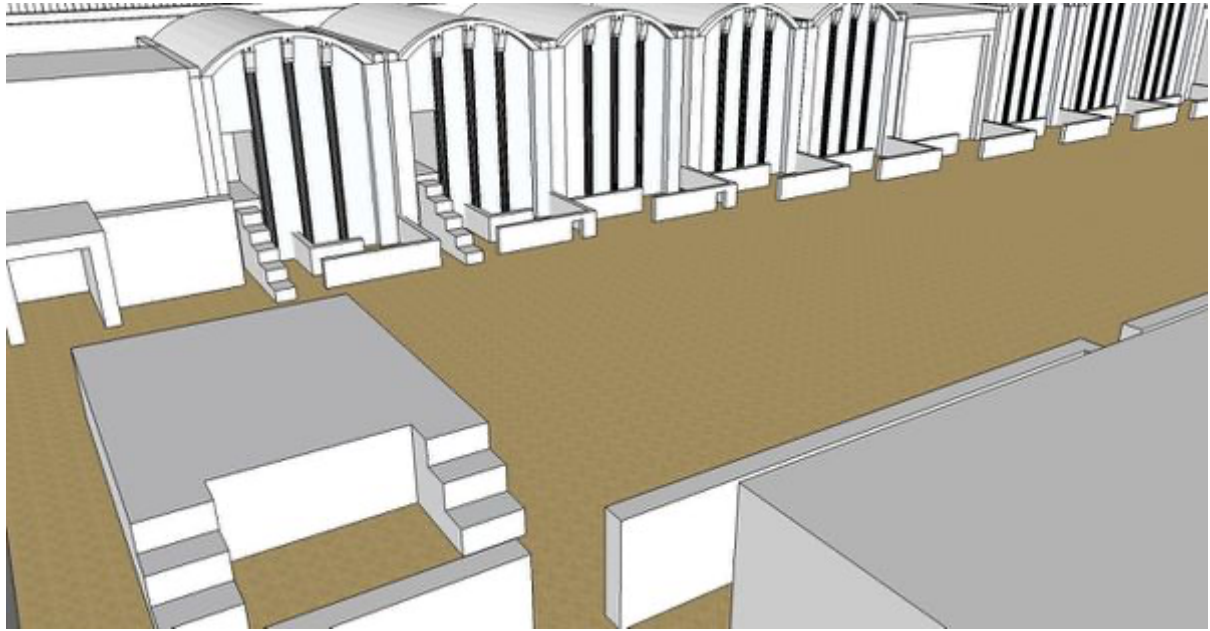
Les deux grandes chapelles représentent les maisons du Nord et du Sud de l'Égypte. Une autre cour de la fête Sed y a été symboliquement construite. Elles sont entourées de 6 petites chapelles qui représentent les deux types d'habitations du royaume. Une autre chapelle est adossée au temple funéraire.



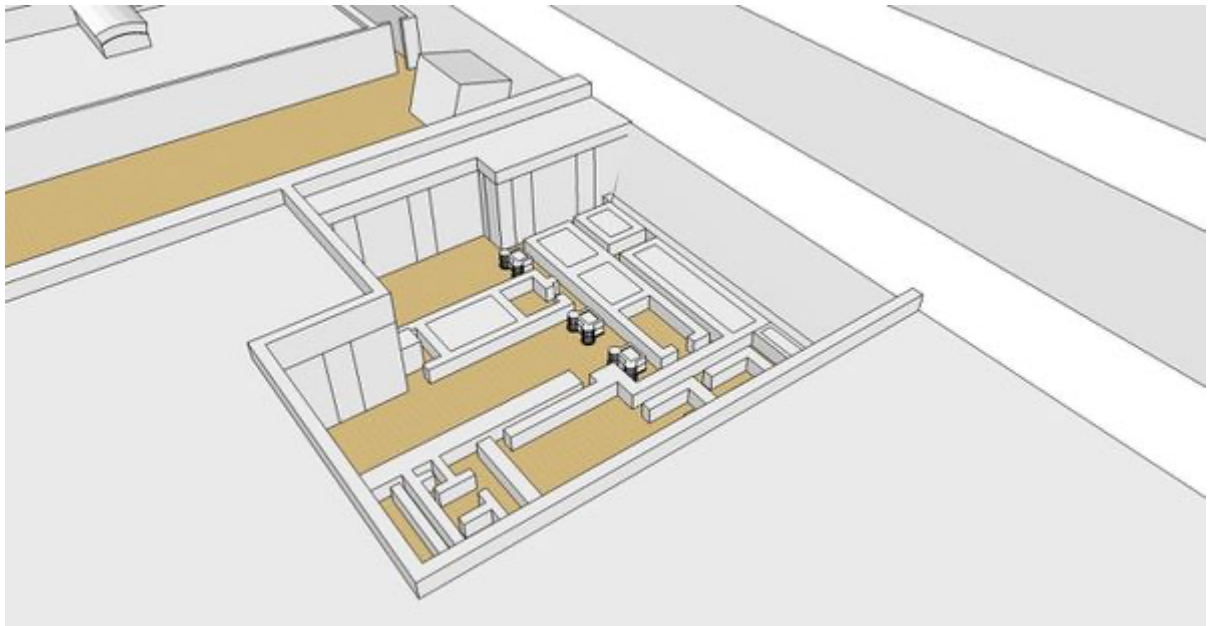
Vue générale de l'Est, on y aperçoit tout à droite l'autel du Nord



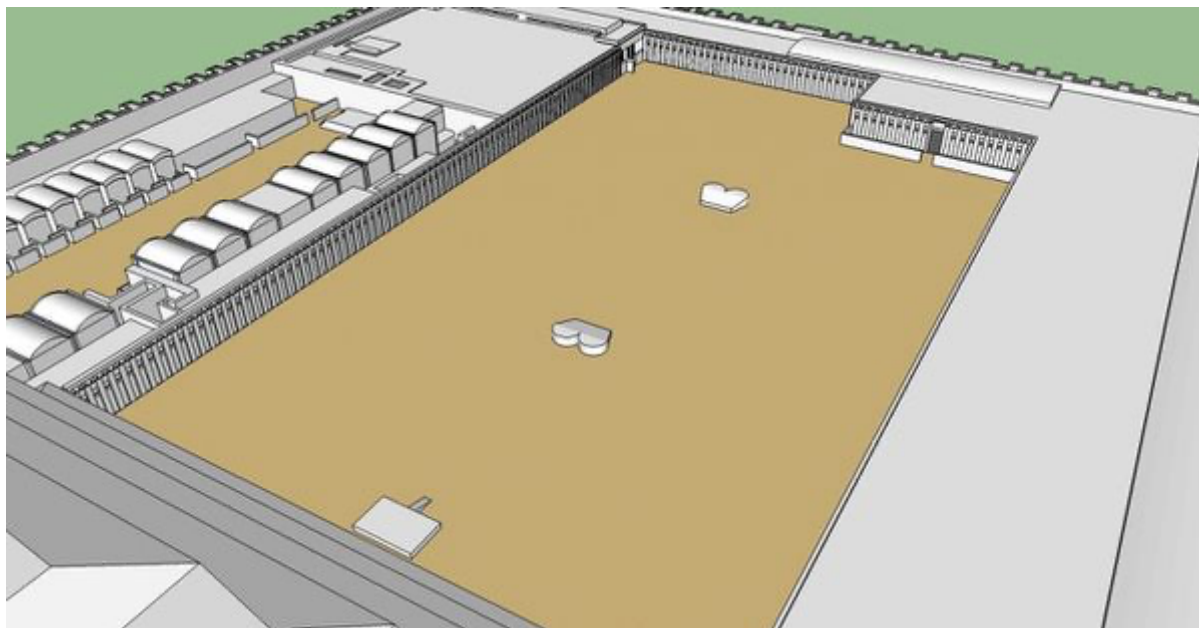




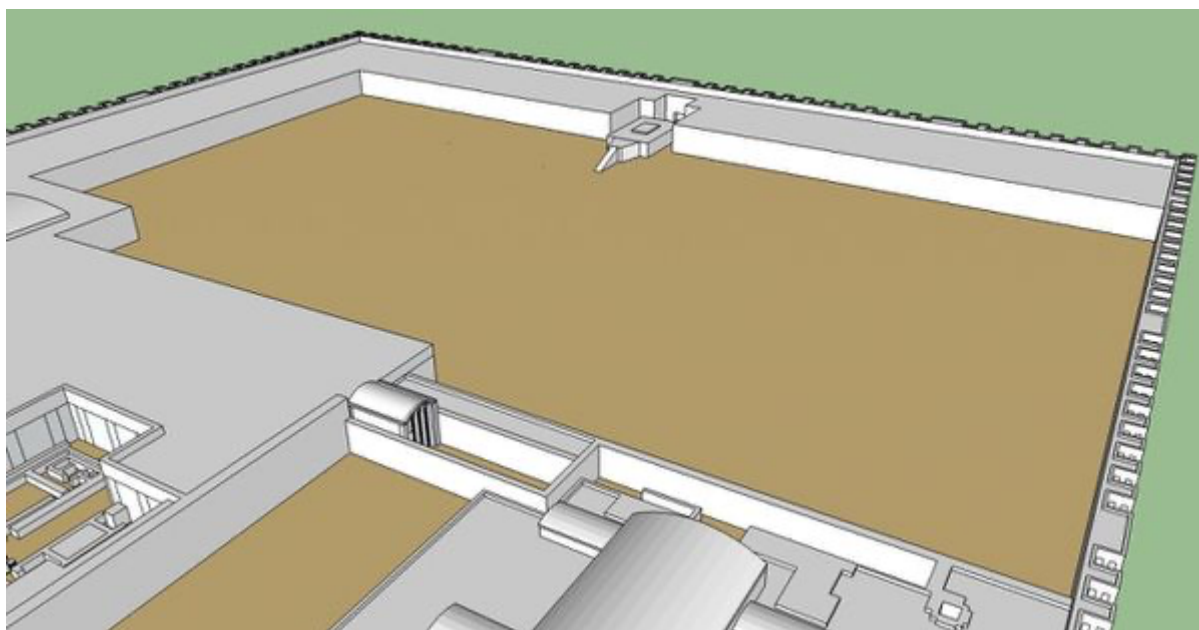
Vues de la cour Heb Sed  
aux 25 chapelles.



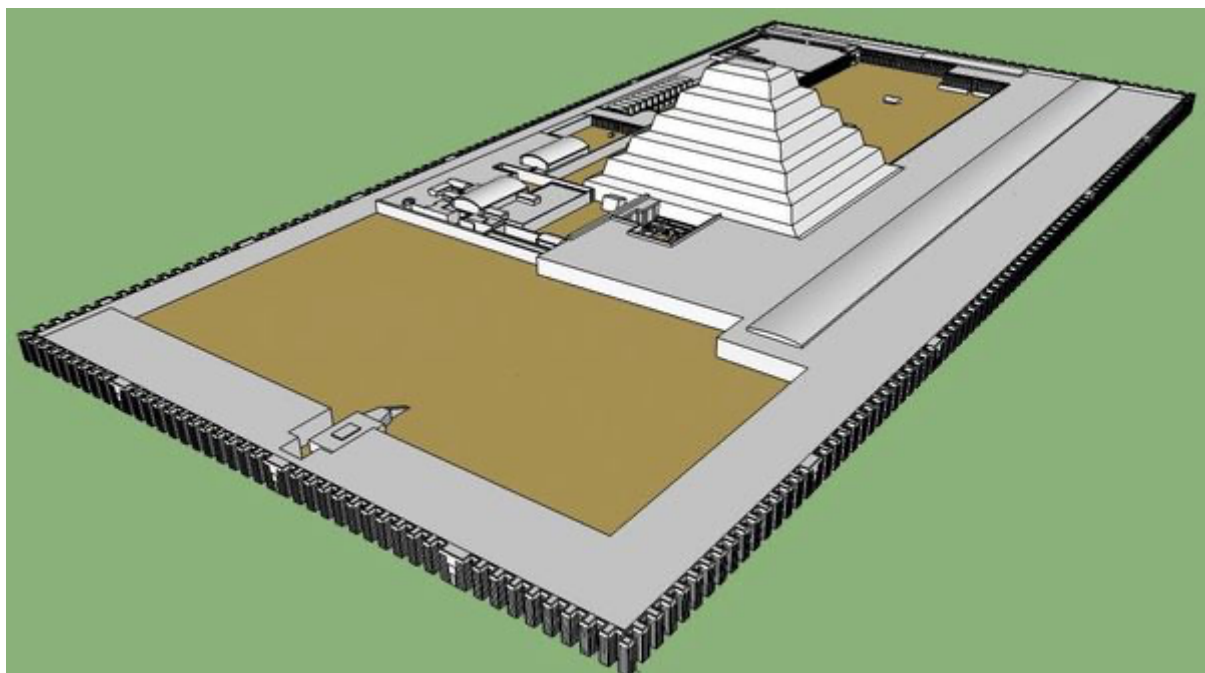
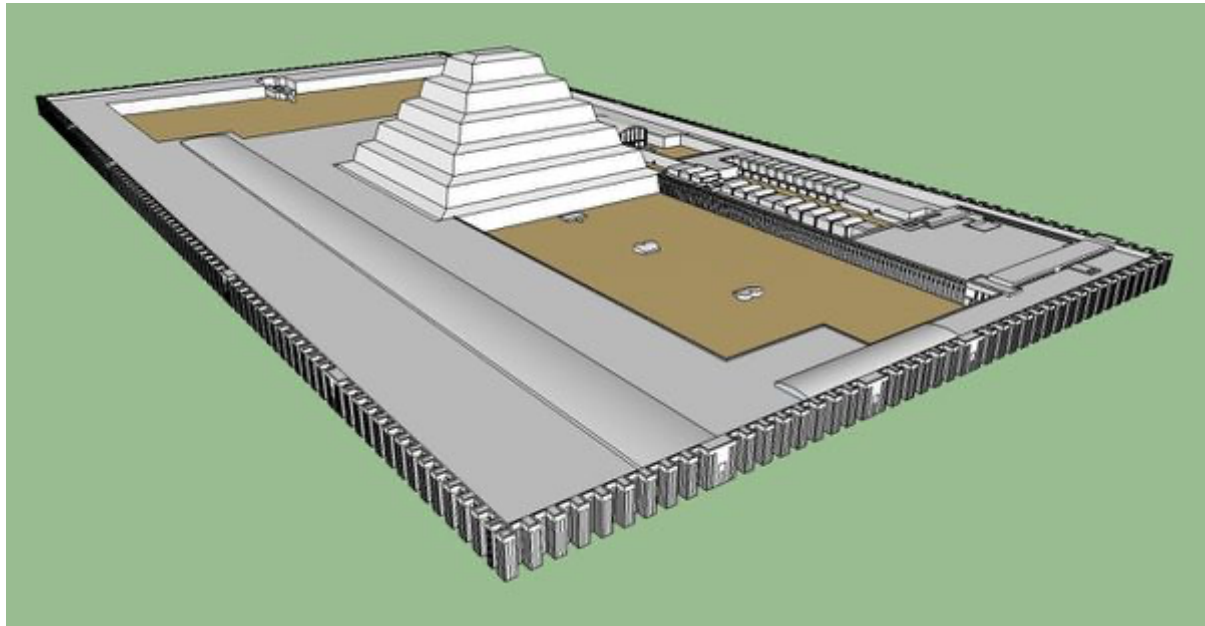
Le temple funéraire et juste à gauche contre la pyramide, le serdab



La cour principale, là où le roi se prêtait au culte de la fête Sed de son vivant.



La grande cour du Nord avec l'autel.



Deux autres vues d'ensemble montrant l'étendue du mur aux cobras, il faisait pratiquement le tour de la cour principale. Un autre mur décoré de cobras se trouvait dans la petite cour aux deux bornes au Sud de la maison du Sud.

Je ne pouvais pas conclure cet article sans rendre hommage à Imhotep, le génial architecte de ce fabuleux édifice, père de tous les architectes.



Sur le socle de cette statue de Djseser au musée du Caire, on peut voir à gauche du pilier Djed le nom d'Horus de Djeser (Netjerikhet) et à gauche le nom et les titres d'Imhotep. La traduction est:

Porteur du sceau du roi, Directeur de la maison, Prince héréditaire, Grandement aimé, Imhotep

[L'article en pdf](#)

[Suite](#)

[Retour](#)